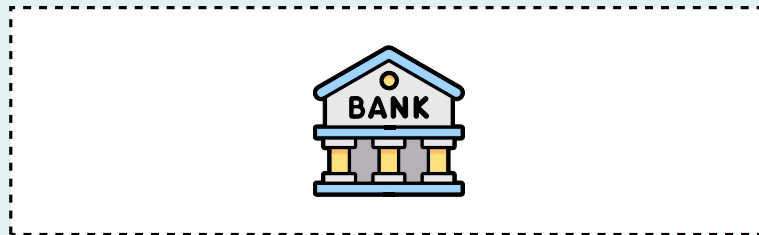
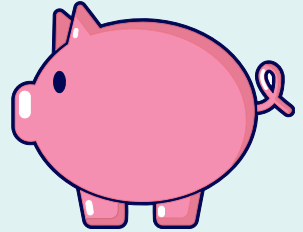
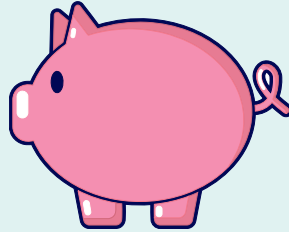
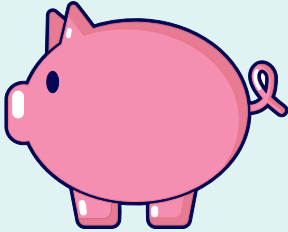


EXERCICE

1. Répartir les pièces équitablement dans les tirelires ci-dessous. Déposer les pièces restantes dans la banque.



2. Compléter la phrase ci-dessous.

J'ai réparti pièces de manière équitable dans tirelires, et j'ai mis pièces dans la banque. J'ai pu le faire car

3. **a.** Combien de pièces y aurait-il eu dans la banque si on en avait 12 au départ? Combien de pièces y aurait-il eu dans les tirelires?
b. Combien de pièces y aurait-il eu dans la banque si on en avait 13 au départ? Combien de pièces y aurait-il eu dans les tirelires?
c. Combien de pièces y aurait-il eu dans la banque si on en avait 5 251 421 154 au départ?
4. Trouver la relation mathématique liant le dividende au diviseur, au quotient et au reste à l'issue d'une division euclidienne.

